



Graafinen ohjeisto | 2020

Saatesanat

Tämän ohjeiston linjauksia noudattamalla POPsoten viestintä säilyy tunnistettavana ja yhdenmukaisena. Ohjeisto on tarkoitettu viestinnän suunnittelijoille ja POPsoten henkilökunnalle.

- 3** Logo
- 8** Typografia
- 12** Värit
- 15** Kuvamaailma

Logo



Logon variaatiot

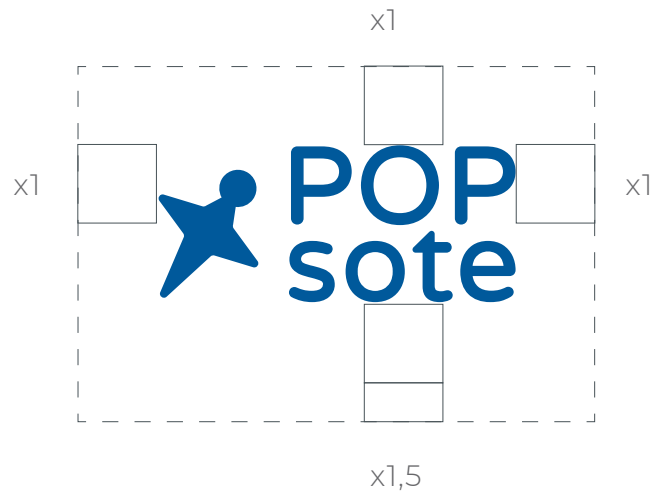
POPsote logosta on käytettävissä kaksi versiota. Värillisellä pohjalla käytettävä negatiivi versio ja valkoisella pohjalla käytettävä värillinen versio. Versiot pyrkivät palvelemaan logon sujuvaa käyttöä erilaisissa ympäristöissä.

Logon minimikoko

Tunnuksen on aina oltava vähintään 10 mm leveä painotuotteissa ja digitaalisessa muodossa vähintään 47 px leveä, jotta tunnus on luettavissa ja selkeä.



10 mm / 47 px



Logon suoja-alue

POPsote logon suoja-alue muodostuu logon o-kirjaimen korkeuden neliöstä. Alaosasta mitattuna suoja-alue on neliön korkeus x 1,5. Suoja-alueen sisäpuolelle ei saa sijoittaa muita muotoja, kirjaimia tai elementtejä.



Älä aseta logoa linjauksista poikkeavan värisille pohjille.



Älä aseta logoa liian ahtaaseen tilaan.



Älä muuta logon asentoa.



Älä muuta logon mittasuhteita.

Logon käyttörajoitukset

Esimerkkejä miten POPsote logoa ei tulisi käyttää.

Typografia

Montserrat

Montserrat

Bold

A B C D E F G H I J K L M
N O P Q R S T U V W X Y Z
a b c d e f g h i j k l m
n o p q r s t u v w x y z

Medium

A B C D E F G H I J K L M
N O P Q R S T U V W X Y Z
a b c d e f g h i j k l m
n o p q r s t u v w x y z

1 2 3 4 5 6 7 8 9 0
' ? ' " ! " (%) [#]
{ @ } / & \ < - +
÷ × = > ® © \$ € £ ¥ ¢ : ; , . *

Thin

Thin italic

Extra-light

Extra-light italic

Light

Light italic

Regular

italic

Medium

Medium Italic

Semibold

Semibold italic

Bold

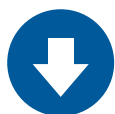
Bold italic

Extrabold

Extrabold italic

Black

Black italic



Montserrat Fontti on ladattavissa osoitteessa: <https://fonts.google.com/specimen/Montserrat?query=mont>

POPsojen Windows Office fontti on Calibri. Käytetään word-asiakirjoissa ja PowerPoint esityksissä.

Teksti vaalealla pohjalla — Montserrat Medium

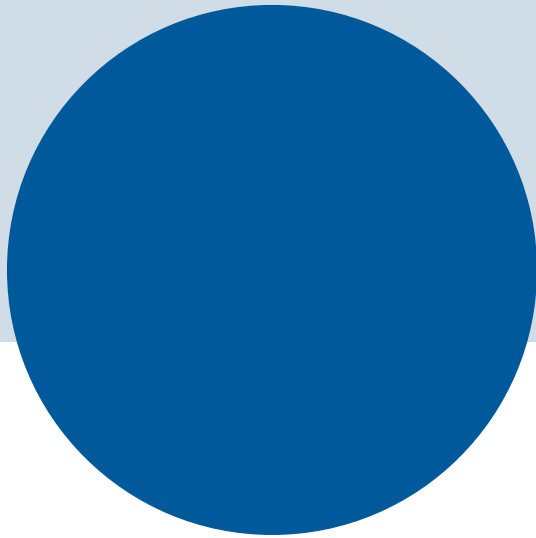
Tähän esimerkkiin on ladottu tekstimalli, jossa on otsikko ja leipäteksti. Tekstien pistekoot voi vaihdella riippuen käyttötarkoituksesta ja medioista. Tämä malli ohjeistaa fontin eri leikkauksien käytöstä ja muista teknisistä säädöistä. Typografian merkitys on yhtä oleellinen brändin visuaalisuuden kannalta kuin esimerkiksi kuvat.

— Montserrat Light 11 pt / Leadig 15 pt / Tracking 30

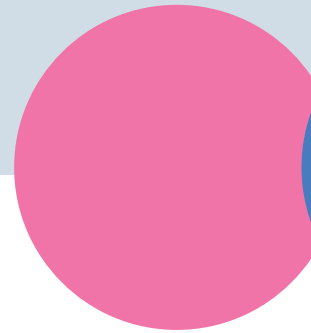
Teksti väripohjalla — Montserrat Medium

Tähän esimerkkiin on ladottu tekstimalli, jossa on otsikko — Montserrat Medium 11 pt / Leadig 15 pt / Tracking 30 ja leipäteksti. Tekstien pistekoot voi vaihdella riippuen käyttötarkoituksesta ja medioista. Tämä malli ohjeistaa fontin eri leikkauksien käytöstä ja muista teknisistä säädöistä. Typografian merkitys on yhtä oleellinen brändin visuaalisuuden kannalta kuin esimerkiksi kuvat.

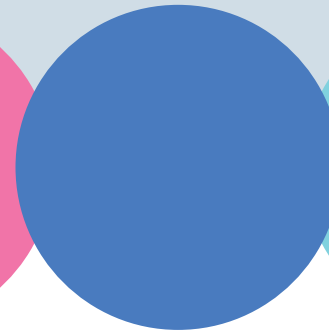
Värit



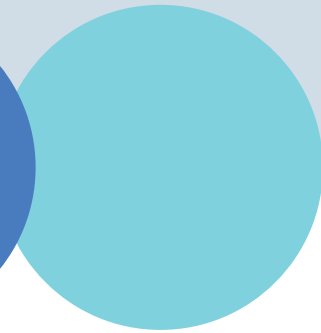
PANTONE 7462 C
CMYK 100/56/0/19
RGB 0/90/155
HEX #005a9b



PANTONE 218 C
CMYK 0/69/3/0
RGB 241/116/167
HEX #f174a7



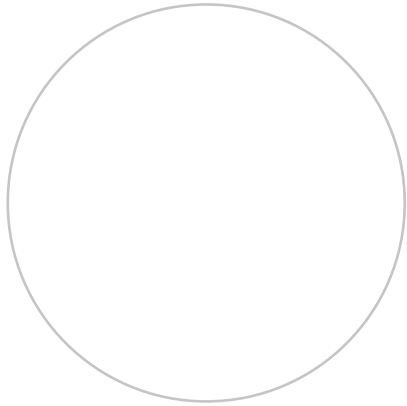
PANTONE 7456 C
CMYK 74/48/0/0
RGB 74/123/190
HEX #4a7bbe



PANTONE 629 C
CMYK 46/0/12/0
RGB 129/209/223
HEX #81d1df

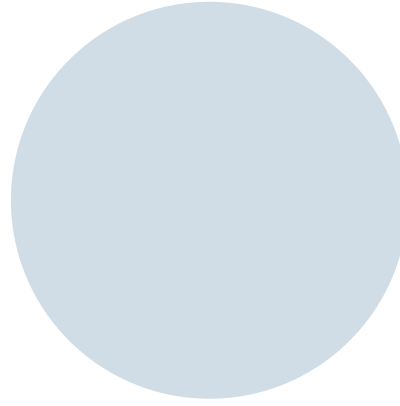
Värit

POPsoten pääväri on tumma sininen. Päävärin lisäksi on kolme lisäväriä, joiden harkitulla käytöllä voidaan elävöittää esityksiä. Kokonaisuudessa valkoisella tilalla on suuri rooli, ja sitä pyritään käyttämään suurimpana pintana.



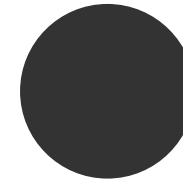
Valkoinen

CMYK 0/0/0/0
RGB 255/255/255
HEX #ffffff



Siniharmaa

PANTONE 656 C
CMYK 17/8/5/0
RGB 208/219/229
HEX #d0dbe5



Sähköinen teksti

RGB: 51/51/51
HEX: #333333

Painettu teksti

CMYK: 0/0/0/75

Perusvärit ja leipäteksti

Perusväreinä harmaat ja valkoinen sitovat värikokonaisuudet yhteen. Näitä värejä käytetään taustoina ja rauhoittavina osiina. Valkoisen rooli sommittelussa on merkittävä osa kokonaisuutta.

Kuvamaailma



Kuvamaailma

POPsojen kuvissa käytetään aitoja kuvia, kuvapankkikuvia välttämällä. Kuvat voidaan sävyttää sinivalkoiseksi.

