



Pohde

Pohjois-Pohjanmaan
hyvinvointialue



Pohteen järjestö- ja seurakuntayhteistyön resurssit, rakenteet ja toimintatavat

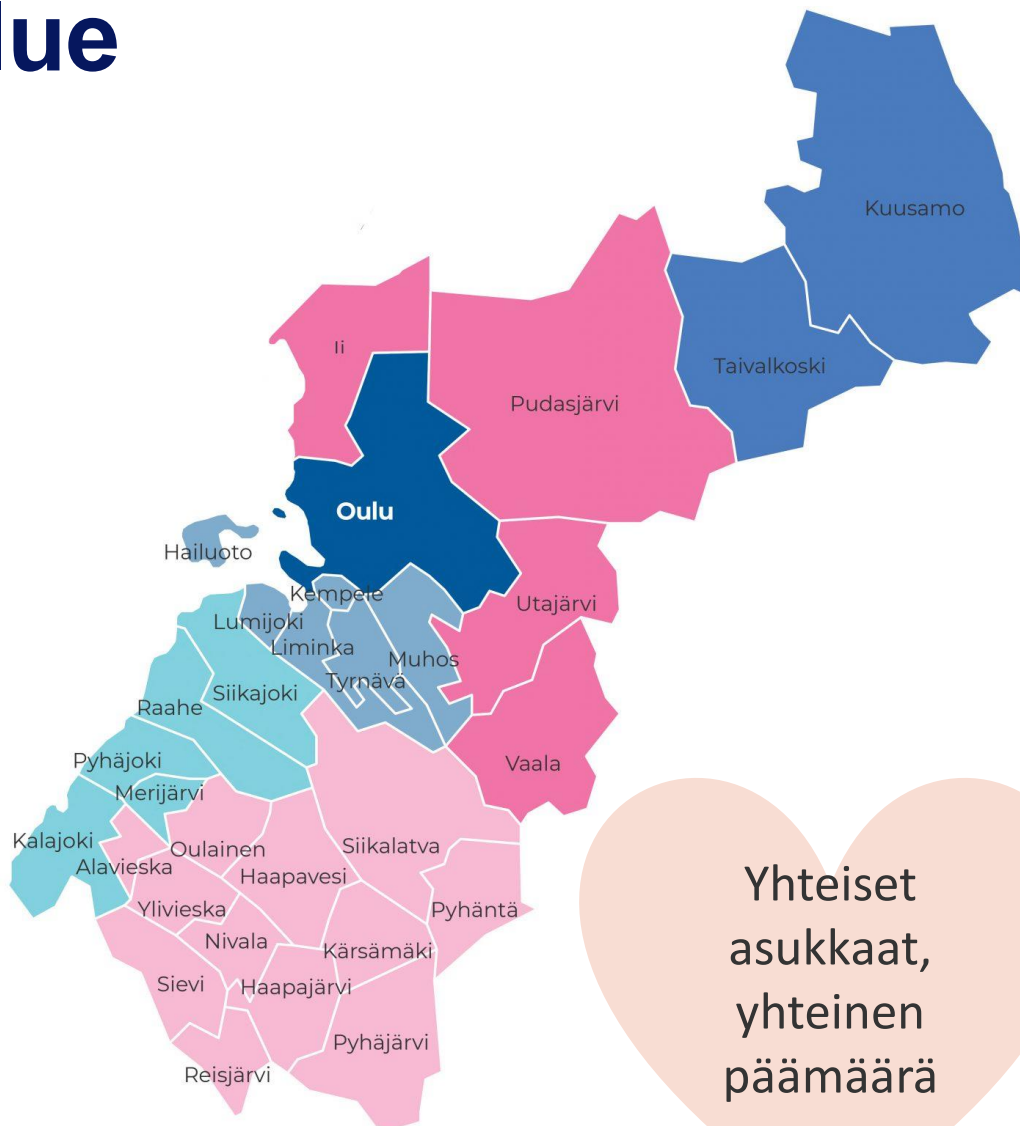
Hyvinvointialueen järjestöyhteistyön rakenteet ja toimintamallit –webinaari
30.11.2022

Pohjois-Pohjanmaan hyvinvointialue

Vastuu sosiaali- ja
terveyspalveluiden ja
pelastustoimen
järjestämisestä
1.1.2023 alkaen

Yli 18 000 työntekijää

Toimintaa 30 kunnan
alueella



Noin 415 000 asukasta

Yli 6 700 järjestöä ja
yhdistystä

Yli 50 seurakuntaa ja
muita uskonnollisia
yhteisöjä

Yhteiset
asukkaat,
yhteinen
päämäärä

Strategia antaa eväät yhteistyölle

Pohjois-Pohjanmaan hyvinvointialueen strategia

PALVELULUPAUS

Hyvinvointi, terveys ja turvallisuus
– yhdessä tehden

ARVOT – HYVINVOINTIALUEEN TÄHDET

✦
✦
✦
Naemme **ihmisen**

Kohtaamme **ammattitaidolla**
Edelläkävijänä **vaikuttavuudessa**



PAINOPISTEET JA STRATEGISET PERIAATTEET

Ihmistä varten



1. Osallisuus, varhainen tuki sekä omaehtoinen terveyden ja hyvinvoinnin parantaminen painottuvat.
2. Palvelut ovat tarpeenmukaiset ja lähellä monin eri tavoin.
3. Palvelujärjestelmä on yhteen sovitettu.

Parhaat osaajat



7. Henkilöstö osallistuu ja kehittää vaikuttavaa toimintaa.
8. Hyvinvointialue on arvostettu työnantaja ja kouluttaja.
9. Johtaminen tukee henkilöstön työhyvinvointia ja osaamisen kehittämistä.

Vaikuttavasti yhdessä



4. Ennaltaehkäisevät ja perustason palvelut vahvistuvat.
5. Palvelujen verkostoa uudistetaan yhteistyössä kuntien, yritysten ja järjestöjen kanssa.
6. Kustannuskehitys vastaa rahoitusta.

Rohkeasti uutta



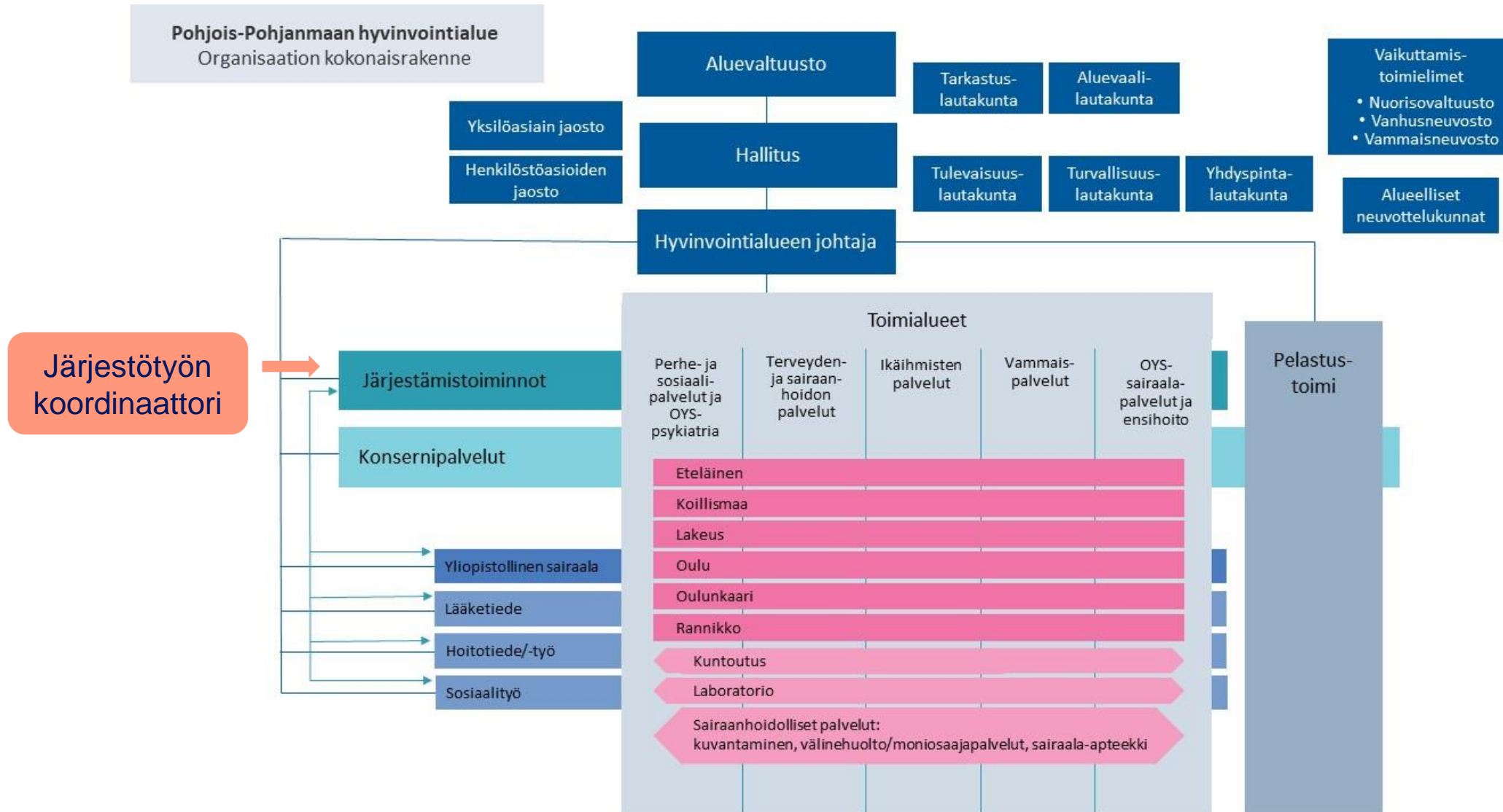
10. Johtamis- ja toimintamallit uudistuvat.
11. Tieto, tutkimus ja käytännön kokeilut ohjaavat kohti vaikuttavia toimintamalleja.
12. Uudistaminen kuuluu kaikille.

Muut ohjaavat asiakirjat

- Sosiaali- ja terveydenhuollon järjestämissuunnitelma
- Pelastustoimen palvelutasopäätös
- Osallisuus-, vuorovaikutus- ja hyvinvointiohjelma (OSUVA)
 - Hyvinvointikertomus- ja suunnitelma
 - Viestintäsuunnitelma
 - Osallisuussuunnitelma
 - Järjestöyhteistyöasiakirja

Yhteistyön koordinaatio järjestämistoiminnoissa

Pohjois-Pohjanmaan hyvinvointialue
Organisaation kokonaisrakenne



Luonnos yleishyödyllisen toiminnan yhteistyörakenteista

Järjestämistoiminta:

Järjestötyön koordinaattori, edustuksellinen yhteistyöryhmä (?)
sekä avoimet järjestöfoorumit

Sosiaali- ja terveystalvet:

- Sote-keskus: **järjestöyhdysenkilöt** (OTO) ja tapaamiset kunnissa
- Sote-palvelualue: Alueelliset **osallisuus-, yhdyspinta- ja hyvinvointikoordinaattorit** (OTO) ja tapaamiset alueilla
- Sote-toimialue: **järjestöyhdysenkilöt** (OTO) ja maakunnalliset verkostot

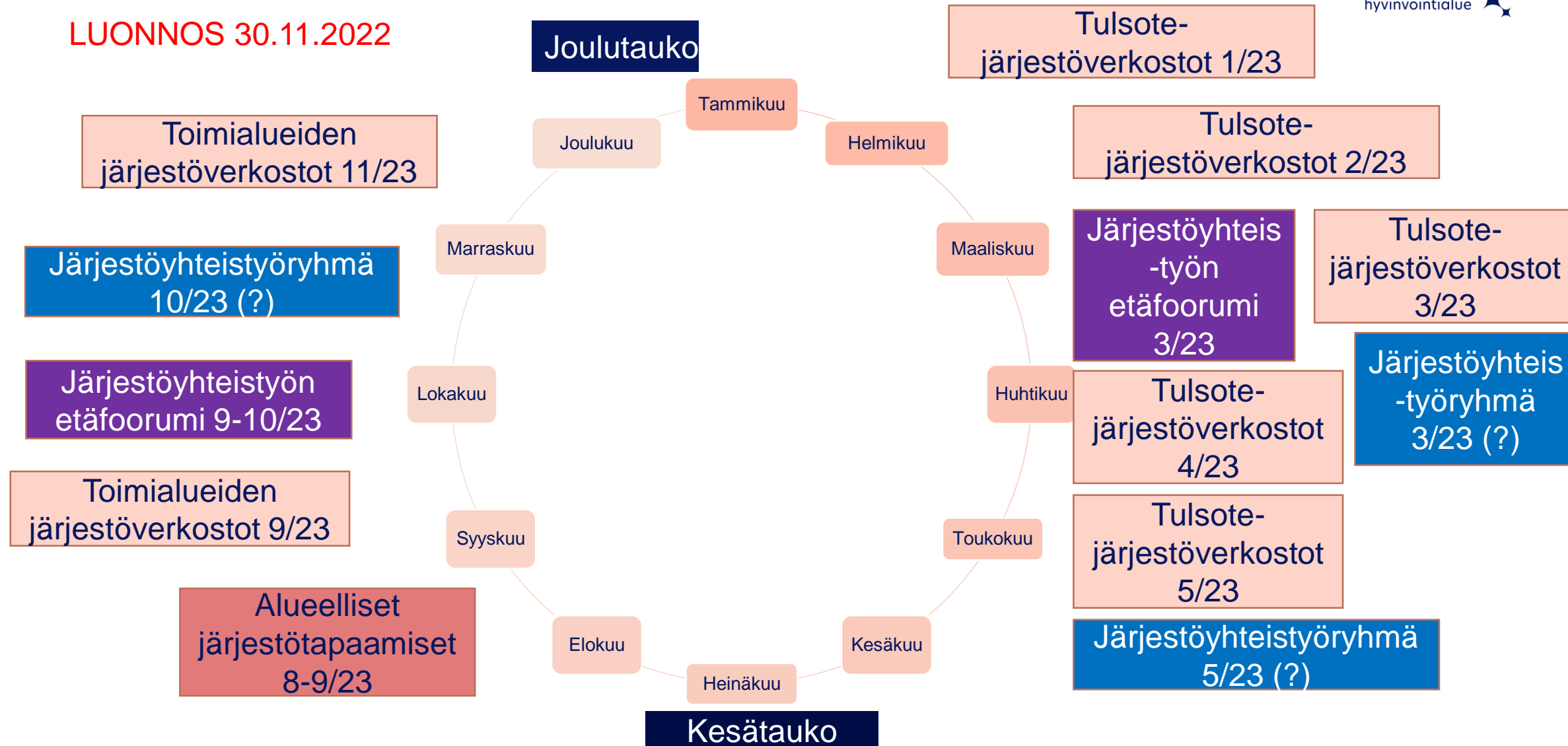
Pelastustoimi:

- Vastuualue: alueelliset **järjestöyhdysenkilöt** (OTO) ja mahdolliset tapaamiset
- Palvelualue: ennaltaehkäisevän työn ja pelastustoiminnan **järjestöyhdysenkilöt** (OTO) ja mahdolliset tapaamiset

Kaikki palvelut: Yhteistyö osana **jokaisen ammattilaisen** työtä

Järjestöyhteistyön foorumit

LUONNOS 30.11.2022



Järjestöavustukset ja muu tuki

- Hyvinvointialue tukee järjestöavustuksilla yleishyödyllistä toimintaa, joka edistää pohjoispohjalaisten ihmisten hyvinvointia, terveyttä ja/tai turvallisuutta
- Toiminta-avustuksia haetaan vuosittain määriteltynä hakuaikana syksyisin
- Kumppanuus- ja kerta-avustuksia voi hakea ympäri vuoden
- Hyvinvointialue tukee järjestöjen toimintaedellytyksiä myös tarjoamalla hallinnassaan olevia toimitiloja mahdollisuuksien mukaan yhdistysten, säätiöiden ja toimintaryhmien yleishyödyllisen toiminnan käyttöön
- [Avustushaku vuodelle 2023](#)

Yhteistyön toimintamalleja

- Perhekeskus
- Perhekeskuksen kohtaamispaikat
- Yhteisövaikuttavuusmalli
- Järjestöpilotit
- Lasten ja nuorten geneerinen kuntoutuspolku
- Kaatumisten ennaltaehkäisy
- Enni ennaltaehkäisevä kuntoutus
- Omakuntoutus
- Ensiarvotiimi
- Perustason ensilinjan toimintamalli
- Kotikuntoutuksen kaikki kolme tasoa
- Ikääntynyt mielenterveys- ja päihdeasiakas
- Ikäneuvola
- Päivätoiminta
- Muistiasiakkaan polku
- Kinestetikka ja voimavaralähtöinen hoitotyö
- Asiakasohjaus
- Palveluketjut

Innokylään kuvatut toimintamallit

- [Hyvinvointialueen järjestöyhteistyöasiakirja](#)
- [Hyvinvointialueen järjestöyhdyshenkilön toimenkuva](#)
- [Sote-keskuksen järjestöyhdyshenkilön toimenkuva](#)
- [Hyvinvointialueen kokemustoiminta ja kehittäjäasiakastoiminta](#)
- [Maakunnalliset järjestöverkostot hyvinvointialueyhteistyössä](#)
- [Sote-ammattilaisen perehdytys järjestöjen ja seurakuntien yleishyödylliseen toimintaan](#)

Ota yhteyttä



Projektisuunnittelija, järjestöyhteistyö

Helena Liimatainen

050 520 1081

helena.liimatainen@ppshp.fi (2022)

helena.liimatainen@pohde.fi (2023)

Tulevaisuuden sote-keskus –hanke

Pohjois-Pohjanmaan sairaanhoitopiiri (2022)

Pohjois-Pohjanmaan hyvinvointialue (2023)

<https://pohjois-pohjanmaanhyvinvointialue.fi/osallistu-ja-vaikuta/jarjestot-ja-seurakunnat/> (2022)

<https://verkostoyhteistyo.pphyvinvointialue.fi/jarjestot-ja-seurakunnat/> (2023)