An aerial night view of a construction site. Several large tower cranes are visible, illuminated with red and white lights. The site is surrounded by modern buildings, some of which are under construction. The sky is dark, and the city lights in the background are visible.

Alue-  
valtuusto  
19.12.2022

# Pohteen investointisuunnitelma 2024-2027 (2028)

Anu Vuorinen, strategia- ja talousjohtaja



# Investointi- suunnitelma

- Strategisen tason investointisuunnittelu (hva ja valtio)
- Suunnitelma vuosille 2024-2027 + rakennusinvestoinnit koko kaudelle
  - Soten ja pelan osa-suunnitelmat
  - Huomioitava YTA-investoinnit
  - Varsinaiset investoinnit ja lisäksi investointeja vastaavat sopimukset
- Esitetään suunnitelma investointien rahoittamiseksi
  - Vuodelle 2024 täysimääräinen pitkäaikaisen lainan tarve
- Oltava lainanottovaltuuden mukainen
  - Pohteella ei lainanottovaltuutta v. 2024



VALTIONEUVOSTO  
STATSRÅDET

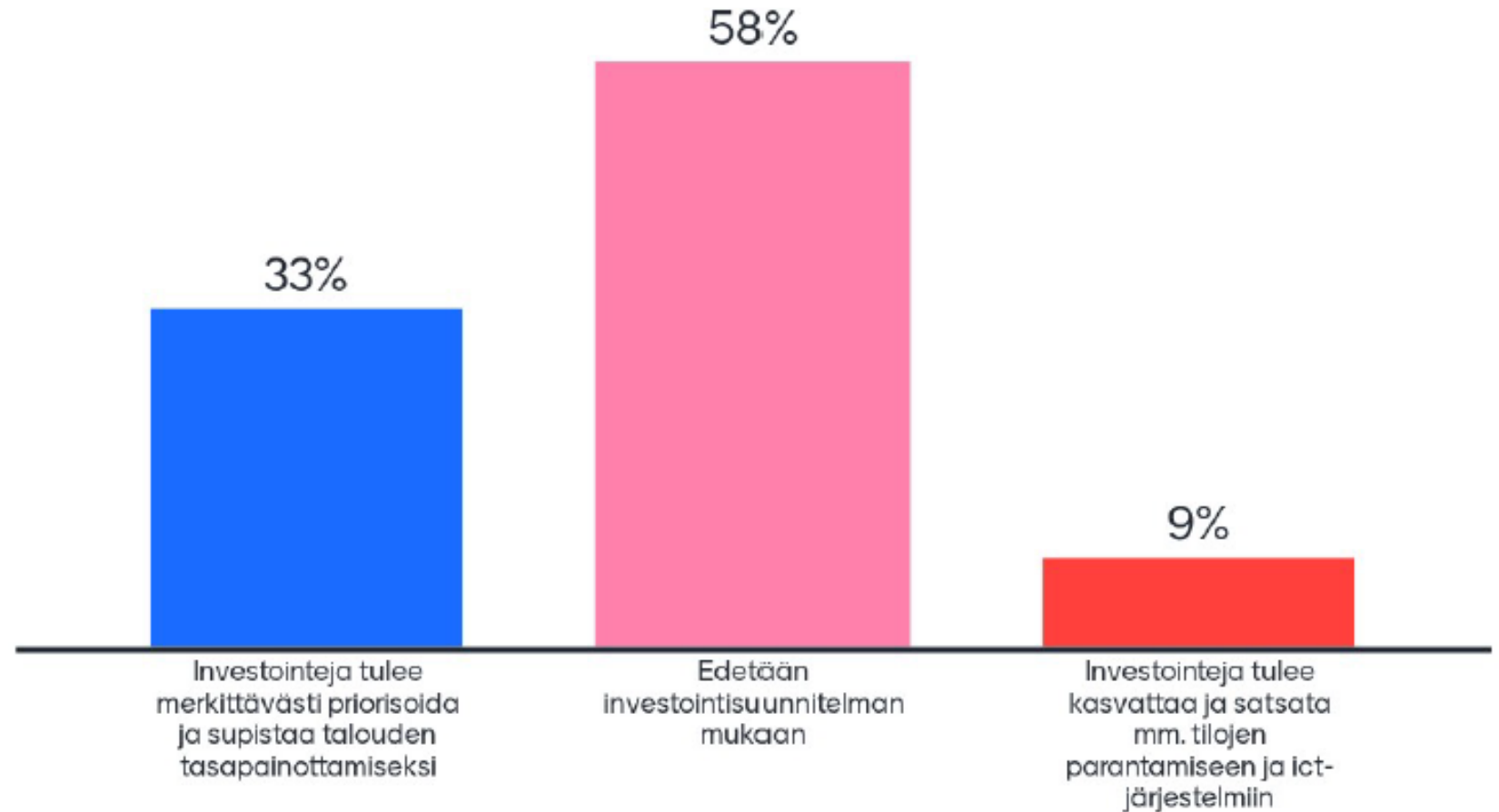
Sote-uudistus

Opas hyvinvointialueiden  
investointisuunnitelman laadintaan

jussi.lind@gov.fi  
16.6.2022

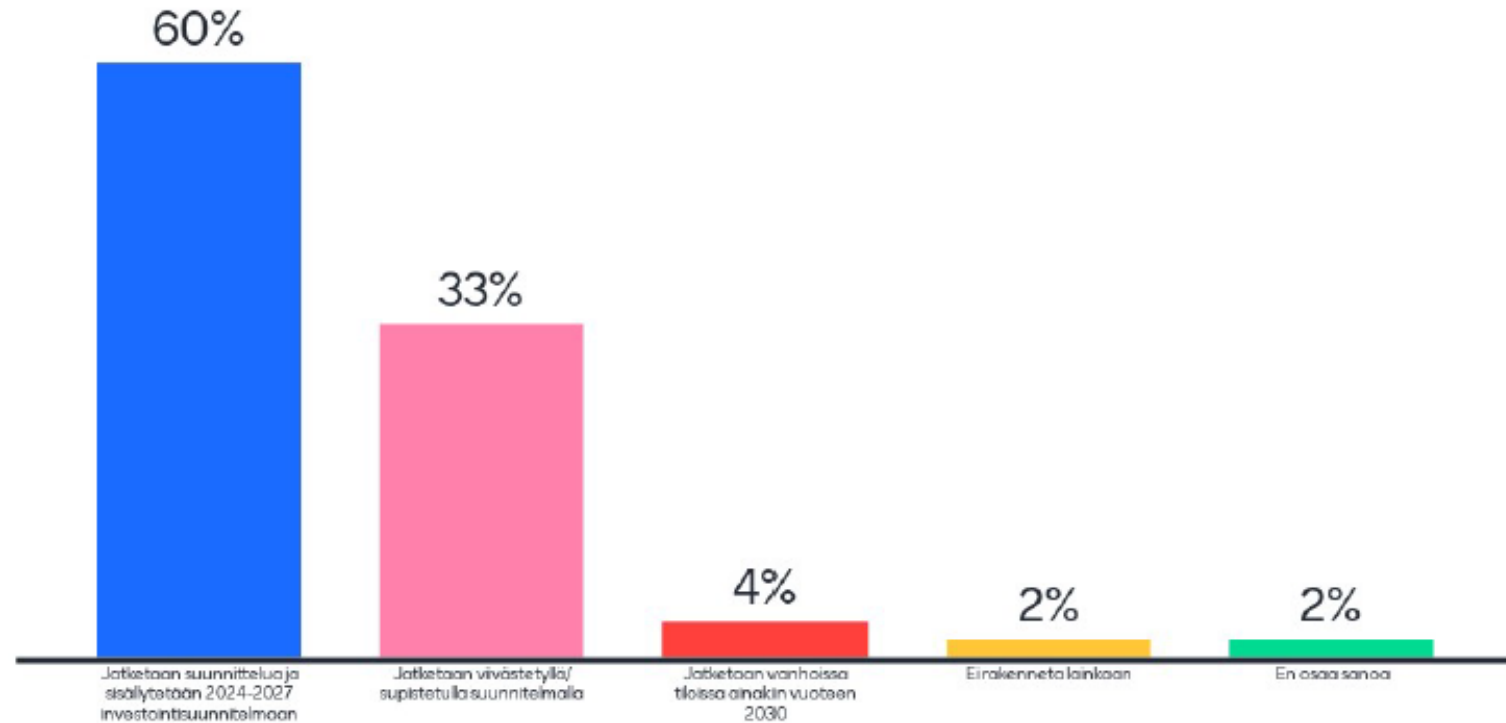
# Investointien taso tulevina vuosina:

Valtuusto-  
seminaari  
9.12.2022

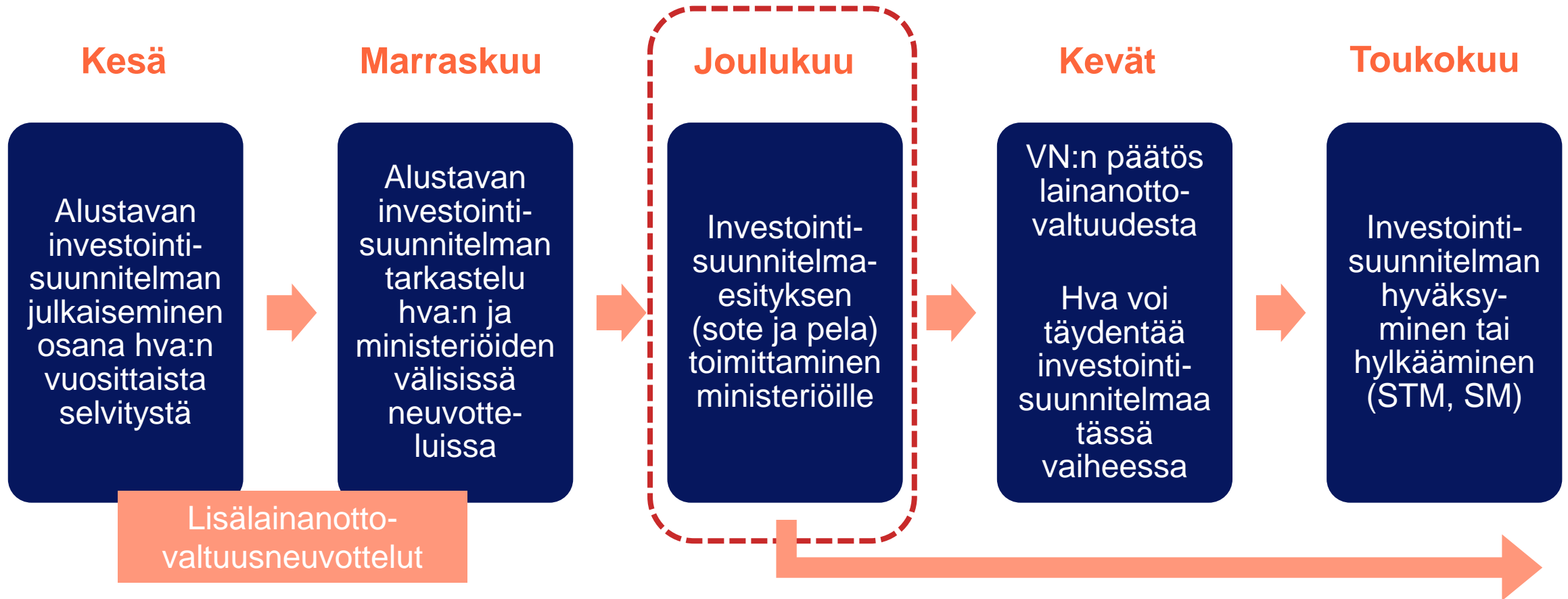


# Miten C-talon osalta tulisi edetä?

Valtuusto-  
seminaari  
9.12.2022



# Investointisuunnittelun vuosikello



19.12.2022 aluevaltuustoon käsittelyssä investointisuunnitelma vuosille 2024-2027.  
Vuoden 2024 esitys on sitova ja vuodet 2025-2027 ohjeellisia.

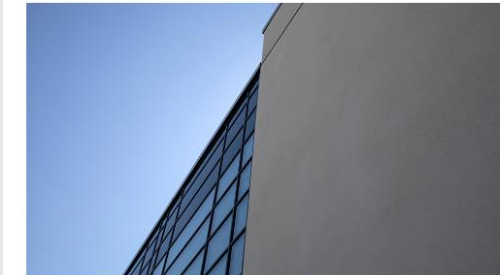
# Lisälainanottovaltuusneuvotteluissa esitetyt investoinnit

Investointisuunnitelma (1000 e)	2023	2024	2025	2026
<b>Pysyvät vastaavat yhteensä</b>	<b>256 367</b>	<b>129 055</b>	<b>50 861</b>	<b>23 072</b>
Maa-alueet	0	0	0	0
Rakennukset	187 400	103 400	30 000	11 500
Laite- ja kalustohankinnat	57 015	22 414	18 510	10 827
ICT ja muut aineettomat hyödykkeet	11 953	3 241	2 351	745
Muut investoinnit	0	0	0	0
<b>Investointeja vastaavat sopimukset</b>	<b>49 382</b>	<b>2 028</b>	<b>3 165</b>	<b>2 015</b>
Rakennukset	0	0	0	0
Laite- ja kalustohankinnat	49 212	2 028	3 165	2 015
ICT ja muut aineettomat hyödykkeet	170	0	0	0
Muut investoinnit	0	0	0	0
<b>Vuotuinen vuokravastuiden muutos</b>	<b>8 142</b>	<b>528</b>	<b>902</b>	<b>-697</b>
<b>Vuosittaisen vastuun määrä</b>	<b>8 142</b>	<b>8 670</b>	<b>9 571</b>	<b>8 874</b>
<b>Omaisuuksien luovutukset</b>	<b>-230</b>	<b>-145</b>	<b>-230</b>	<b>-110</b>
Rakennukset	0	0	0	0
Laite- ja kalustohankinnat	-230	-145	-230	-110
ICT ja muut aineettomat hyödykkeet	0	0	0	0
Muut investoinnit	0	0	0	0
<b>Investointituet</b>	<b>0</b>	<b>0</b>	<b>0</b>	<b>0</b>

## Valtioneuvosto päätti Pohjois-Pohjanmaan hyvinvointialueen lainanottovaltuuden muuttamisesta

valtiovarainministeriö

22.9.2022 13.45 TIEDOTE



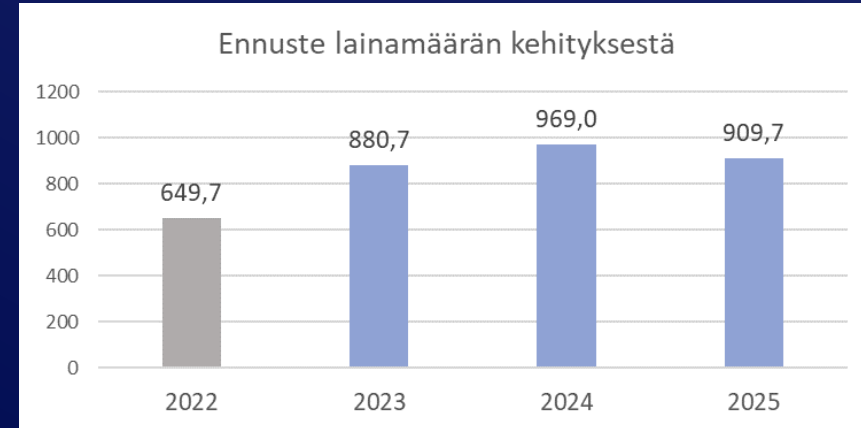
Valtioneuvosto on päättänyt muuttaa Pohjois-Pohjanmaan hyvinvointialueen vuoden 2023 lainanottovaltuutta. Muutetun valtuuden määrä on noin 448 miljoonaa euroa. Lainanottovaltuutta voidaan muuttaa, jos investoinnit ovat välttämättömiä.

Valtioneuvosto päätti kesäkuussa 2022 kaikkien hyvinvointialueiden lainanottovaltuuksista. Hyvinvointialueet saavat ottaa pitkäaikaista lainaa valtuuden mukaisesti investointisuunnitelman mukaisten investointien rahoittamiseksi. Kesäkuun päätös perustui sairaanhoitopiirien ja erityishuoltopiirien tilinpäätösten ja talousarvioiden tietoihin, ja siinä Pohjois-Pohjanmaan hyvinvointialueelle ei myönnetty lainanottovaltuutta.



# Investoinnit ja arvioitu lainamäärä talousarviossa 2023

Tasapainotus n. 6 milj.€



Investointisuunnitelma	2023	2024	2025	2026	Yhteensä
<b>Pysyvät vastaavat yhteensä</b>	<b>249 850 700</b>	<b>129 055 000</b>	<b>50 861 000</b>	<b>23 072 000</b>	<b>452 838 700</b>
Rakennukset	187 400 000	103 400 000	30 000 000	11 500 000	332 300 000
Laite- ja kalustohankinnat	54 052 700	22 414 000	18 510 000	10 827 000	105 803 700
ICT ja muut aineettomat hyödykkeet	8 398 000	3 241 000	2 351 000	745 000	14 735 000
<b>Investointeja vastaavat sopimukset</b>	<b>2023</b>	<b>2024</b>	<b>2025</b>	<b>2026</b>	<b>Yhteensä</b>
<b>Yhteensä</b>	<b>48 882 100</b>	<b>2 028 000</b>	<b>3 165 000</b>	<b>2 015 000</b>	<b>56 090 100</b>
ICT ja muut aineettomat hyödykkeet	170 000	0	0	0	170 000
Laite- ja kalustohankinnat	48 712 100	2 028 000	3 165 000	2 015 000	55 920 100

# Investointisuunnitelma 2024-2027 (2028)

129 milj. € 51 milj. €

Investointisuunnitelma (1000 €)	2024	2025	2026	2027	2028	Yht.
<b>Pysyvät vastaavat</b>	<b>188 150</b>	<b>131 386</b>	<b>92 659</b>	<b>84 895</b>	<b>73 196</b>	<b>570 285</b>
Osakkeet ja osuudet	2 000	2 000	2 000	2 000	2 000	10 000
Maa-alueet	1 200	400	400	400	400	2 800
Rakennukset	138 400	96 250	64 750	58 600	47 000	405 000
Laite- ja kalustohankinnat	41 484	29 911	24 114	22 455	23 346	141 309
ICT ja muut aineettomat hyödykkeet	5 066	2 825	1 395	1 440	450	11 176
Muut investoinnit	0	0	0	0	0	0
	<b>2 milj. €</b>	<b>3 milj. €</b>				
<b>Investointeja vastaavat sopimukset</b>	<b>56 513</b>	<b>25 429</b>	<b>28 738</b>	<b>21 579</b>	<b>21 579</b>	<b>153 837</b>
Rakennukset	48 000	23 000	25 500	20 000	20 000	136 500
Laite- ja kalustohankinnat	5 153	1 051	1 683	427	427	8 741
ICT ja muut aineettomat hyödykkeet	0	0	0	0	0	0
Muut investoinnit	0	0	0	0	0	0
Vuotuinen vuokravastuiden muutos	3 360	1 378	1 555	1 152	1 152	8 595
<b>Omaisuuksien luovutukset</b>	<b>-145</b>	<b>-230</b>	<b>-110</b>	<b>-295</b>	<b>-165</b>	<b>-945</b>
Laite- ja kalustohankinnat	-145	-230	-110	-295	-165	-945

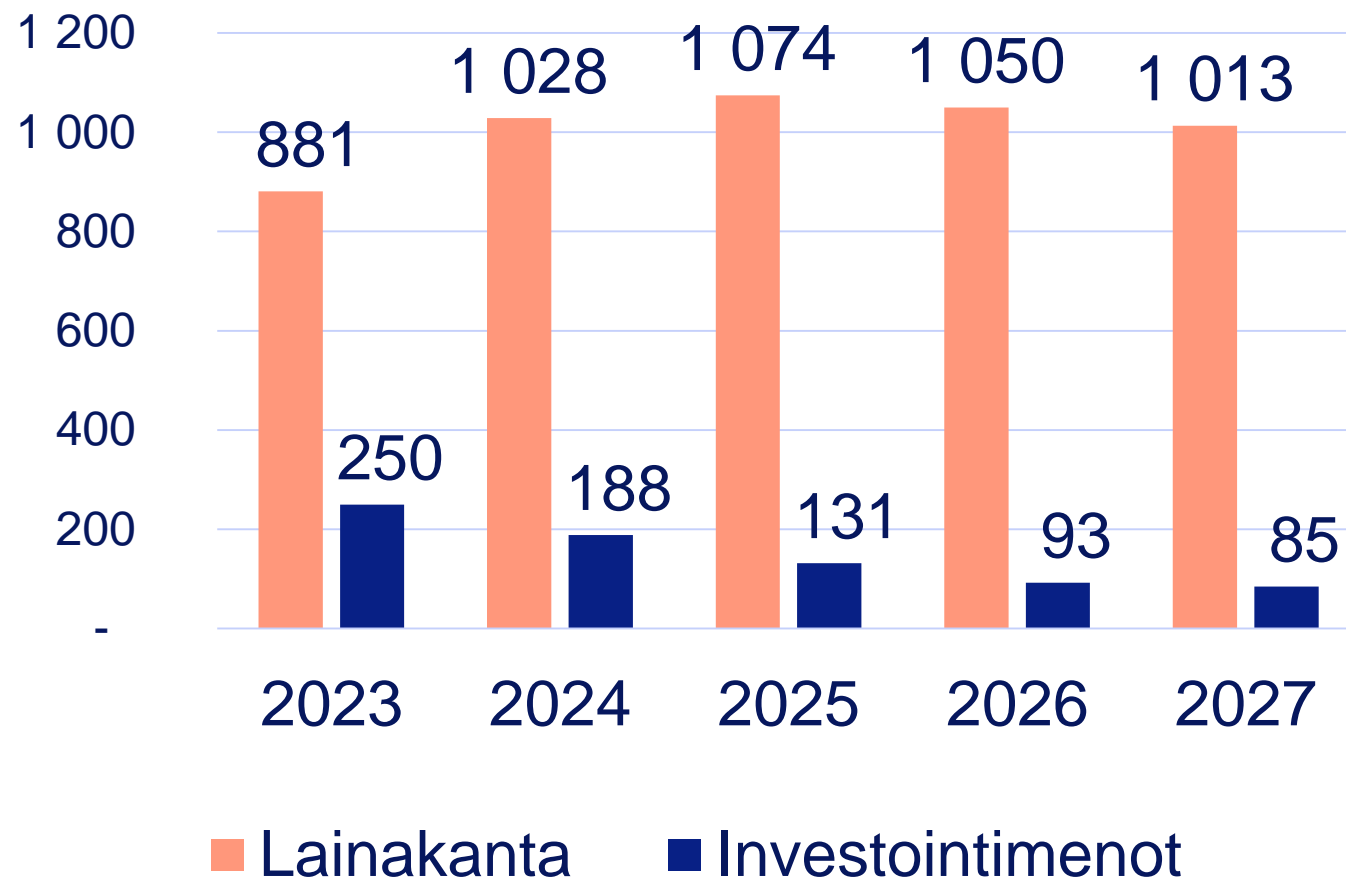
## Olennaiset muutokset vuosien 2023-2026 investointisuunnitelmaan

- Vuosien 2022-2023 rakennusinvestointikustannusten tarkentuminen
- C-talo, pysäköintilaitos ja logistiikkakeskus mukana + näihin liittyvät oheisinvestoinnit
- Varaukset osakkeiden hankintaan
- Varaukset kuntien rakennushankkeisiin (vuokravastuut)



Lainojen ja investointien  
ennakoitu kehitys  
investointisuunnitelman  
**2024-2027**  
mukaisilla luvuilla

Miljoonaa euroa



## 6. Liitteet

### Rakennusinvestoinnit (1000 €):

Kohde	2024	2025	2026	2027	2028	Yhteensä
<b>Rakennusinvestoinnit yhteensä</b>	<b>138 400</b>	<b>96 250</b>	<b>64 750</b>	<b>58 600</b>	<b>47 000</b>	<b>405 000</b>
<b>Uudisrakentaminen</b>	<b>122 700</b>	<b>79 250</b>	<b>49 250</b>	<b>48 600</b>	<b>37 500</b>	<b>337 300</b>
Rakennus B (vaihe 1.2)	21 100	1 500	1 000	500	0	24 100
Rakennus A (vaihe 1.1)	12 000	1 500	1 000	500	0	15 000
Rakennus F (vaihe 2.1)	59 500	22 000	1 000	500	500	83 500
Sädehoitoyksikkö	100	0	0	0	0	100
Inframuutokset	3 000	1 000	1 000	1 000	0	6 000
Rakennus C (vaihe 2.2)	14 000	35 000	35 000	35 000	20 000	139 000
L4-tilamuutos/laajennus	3 000	3 000	0	0	0	6 000
Logistiikkakeskus	0	250	250	1 000	8 000	9 500
Sykkiparkki (pysäköintilaitos)	0	0	0	100	9 000	9 100
Järjestämissuunnitelman mukaiset investoinnit	10 000	15 000	10 000	10 000	0	45 000
<b>Muut</b>	<b>15 700</b>	<b>17 000</b>	<b>15 500</b>	<b>10 000</b>	<b>9 500</b>	<b>67 700</b>
Kiinteistöjen tekninen peruskorjaus (omistetut kiinteistöt)	3 500	3 500	3 000	3 000	2 500	15 500
Äkilliset muutostarpeet ja toiminnalliset tilamuutokset (omistetut kiinteistöt)	5 500	5 000	4 000	3 000	3 000	20 500
Infrajärjestelmät	700	500	500	500	500	2 700
Vuokrakiinteistöjen tilamuutokset	6 000	8 000	8 000	3 500	3 500	29 000

Investointien tarkemmat tiedot vain hyvinvointialueen omaan käyttöön

### Kone- ja kalustoinvestoinnit (1000 €):

		2024	2025	2026	2027	2028	Yht.
<b>Ikäihmisten palvelut</b>		<b>2 980</b>	<b>240</b>				<b>3 220</b>
Turvapuhelinlaitteet ja niihin liittyvä palvelu	Korvausinvestointi	2 500					2 500
Ensikalustaminen Mäkelänrinne	Uusinvestointi	240					240
Ensikalustaminen Pyhäntä	Uusinvestointi	240					240
Ensikalustaminen Rannikko	Uusinvestointi		240				240
<b>Konsernipalvelut</b>		<b>16 100</b>	<b>10 700</b>	<b>7 200</b>	<b>8 000</b>	<b>12 400</b>	<b>54 400</b>
Vuodelta 2023 siirtyvät investoinnit	Korvausinvestointi	5 000					5 000
Potilasvalvontajärjestelmä	Korvausinvestointi	4 000					4 000
Vuokrakiinteistöjen irtaimistohankinnat	Korvausinvestointi	3 200	3 200	3 200	3 200	3 200	16 000
Uuden sairaalan lääkintälaitteet	Uusinvestointi	3 000	1 500				4 500
Järjestämissuunnitelman hankkeiden laitteet ja kalusteet	Uusinvestointi	1 000	1 000	1 000	1 000		4 000
Ensikalustus ja -varustus B-rakennus	Uusinvestointi	900					900
Ensikalustus ja -varustus C-rakennus	Uusinvestointi					1 500	1 500
Ensikalustus ja -varustus F-rakennus	Uusinvestointi		3 000				3 000
Lääkintälaitteet C-rakennus	Uusinvestointi					3 000	3 000
Lääkintälaitteet F-rakennus	Uusinvestointi		3 000				3 000
HVA lääkintälaitteinvestoinnit	Korvausinvestointi			4 000	4 000	4 000	12 000
Logistiikkarobotit	Laajennusinvestointi				800	700	1 500
<b>Kuntoutus</b>		<b>429</b>	<b>630</b>	<b>375</b>	<b>675</b>	<b>313</b>	<b>2 422</b>
Sähköpyörätuoli	Uusinvestointi	150	150	150	300	150	900
Neuvokeskusrobotit	Laajennusinvestointi	100	100	100	100	100	500



# Kiitokset!

